

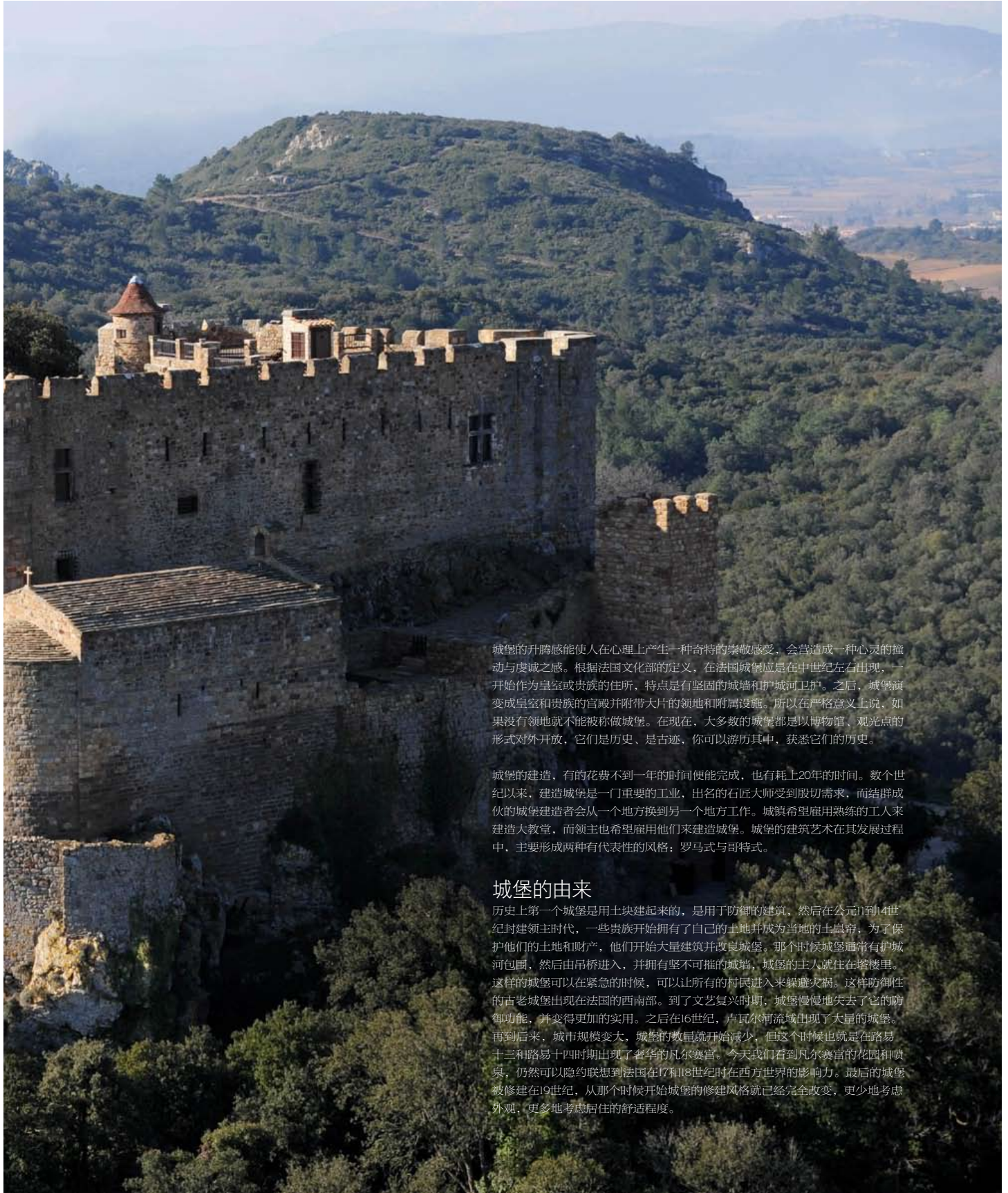
LIFESTYLE
别居 Villa

Master of Castle

做城堡的主人

编辑/张于惠子 文/惠子 图片提供/法国柏高乐公司

城堡是欧洲中世纪的产物，公元1066至1400年是兴建城堡的鼎盛时期，每个城堡都有着一段属于自己的历史。城堡在过去一直是皇家居住的地方，它以独特的建筑风格和巨型的建筑规模著称，庄严而又神圣，给人一种神秘崇敬之感。



城堡的升腾感能使人心理上产生一种奇特的崇敬感受，会营造出一种心灵的悸动与虔诚之感。根据法国文化部的定义，在法国城堡应是在中世纪左右出现，一开始作为皇室或贵族的住所，特点是有坚固的城墙和护城河卫护。之后，城堡演变成皇室和贵族的官邸并附带大片的领地和附属设施。所以在严格意义上说，如果没有领地就不能被称为城堡。在现在，大多数的城堡都是以博物馆、观光点的形式对外开放，它们是历史、是古迹，你可以游历其中，获悉它们的历史。

城堡的建造，有的花费不到一年的时间便能完成，也有耗上20年的时间。数个世纪以来，建造城堡是一门重要的工业，出名的石匠大师受到殷切需求，而结群成伙的城堡建造者会从一个地方换到另一个地方工作。城镇希望雇用熟练的工人来建造大教堂，而领主也希望雇用他们来建造城堡。城堡的建筑艺术在其发展过程中，主要形成两种有代表性的风格：罗马式与哥特式。

城堡的由来

历史上第一个城堡是用土块建起来的，是用于防御的建筑，然后在公元11到14世纪封建领主时代，一些贵族开始拥有了自己的土地并成为当地的土皇帝，为了保护他们的土地和财产，他们开始大量建筑并改良城堡，那个时候城堡通常有护城河包围，然后由吊桥进入，并拥有坚不可摧的城墙，城堡的主人就住在塔楼里。这样的城堡可以在紧急的时候，可以让所有的村民进入来躲避灾祸。这样防御性的古老城堡出现在法国的西南部。到了文艺复兴时期，城堡慢慢地失去了它的防御功能，并变得更加的实用。之后在16世纪，卢瓦尔河流域出现了大量的城堡。再到后来，城市规模变大，城堡的数量就开始减少，但这个时候也就是在路易十三和路易十四时期出现了奢华的凡尔赛宫。今天我们看到凡尔赛宫的花园和喷泉，仍然可以隐约联想到法国在17和18世纪时在西方世界的影响力。最后的城堡被修建在19世纪，从那个时候开始城堡的修建风格就已经完全改变，更多地考虑外观，更多地考虑居住的舒适程度。



VERNET 城堡型豪宅

这座面积达7600平米，占地10公顷的超级海景城堡型豪宅曾经属于法国政府，位于土伦（Toulon）和圣多拜（Saint-tropez）中间，离法国总统的度假官邸5公里处。这座普罗旺斯风情的城堡型豪宅，因为它特殊的经历，让它融入了很多和历史、艺术、工业和间谍相关的元素。在法国南部能看到海的和有这般传奇色彩的城堡，可以说是独一无二的。

VERNET的历史和故事

城堡位于La Londe-les-Maures市的Les Bormettes地区，经考古发现，罗马帝国时代这里有居民居住，古罗马人在今天城堡所在的领地上开垦出一种叫“Fundi”的农耕模式进行农业生产。这里还出土过大大小小的陶罐和缸、手推磨等用具，证明人们很早以前就在这里种植葡萄、小麦和橄榄。在公元前7到前6世纪，这里的居民又建造了防御工事来抵御从中东地区乘船前来寻找铅矿的腓尼基人。

大概从公元11到12世纪的时候，博美特（Les Bormettes）地区的土地逐渐被教会所占有，同样也是用于农业生产，并一直持续到1791年的法国大革命。大革命期间，教堂的所有财产都被没收并公开拍卖，正是这个时候，Pierre Laure 家族购买了这片土地。

1855年的时候，Pierre Laure 家族把这片土地卖给了法国著名的战地画家，霍勒斯·韦尔内（Horace Vernet）——菲利普一世和拿破仑三世的御用画家。此城堡正是霍勒斯·韦尔内修建的，这位著名的画家在城堡的建筑中融合了多种建筑流派的风格以及中世纪的建筑风格。所以现在人们习惯把它叫做韦尔内城堡。

在霍勒斯·韦尔内之后，一名叫维克多·胡（Victor Roux）的马塞工业家购买了这座城堡和领地，这名富豪重新装饰和改建了城堡的一部分，使城堡具有了很浓的西班牙摩尔风



格，特别是在城堡的表面镶上的彩色图案瓷砖和在城堡的领地里引种了很多种热带植物。

1908年，维克多·胡把一部分 领地卖给了施耐德电气公司。1929年的时候，德国的Astrolabe Omnium公司以电影制作的名义购买了此城堡，并在城堡的领地的最高点修建了一座新的城堡。实际上，德国的Astrolabe Omnium属于德国军队，购买这座城堡的目的是从事间谍活动，法国政府1936年没收了这座城堡和领地。不过德国Astrolabe Omnium公司在丘陵顶部又修建了一座新的堡垒，今天一直被叫做Astrolabe城堡。后来城堡分别被法国电信公司和法国海军的训练中心征用。

今天我们可以看见的城堡建筑群分为几部分，主要有 两座城堡，韦尔内建于1855年的Vernet 城堡，和德国人在丘陵顶端建造的Astrolabe 用做间谍中心的城堡，两座城堡的建筑质量和结构都非常好。城堡建筑群可以被用做度假村经营，同时留下一部分私人空间。

VERNET的特点

此城堡属于VAR省，这里拥有里维埃拉地区最美的海景之一，这里海边有礁石有沙滩，还很少有游客前往，自然 风景保护完好。

城堡的所在地势也很特别，它是在海边的一个丘陵上，可以清楚地看到没有遮挡的海景和海中的小岛，以及被列为自然保护区的Les de Port-Cros et Porquerolles岛。城堡的北部是一片被保护的不能建造房屋的森林。城堡的占地面积为10公顷（150亩），分为两个部分，南面是一个为7600平米被包围在百年历史的热带植物园里的建筑群，北面为树林、山间小道、网球场等设施。城堡离海600米，离土伦国际机场仅12分钟车程，每天有飞机来往于巴黎，每周有飞机到伦敦及阿姆斯特丹和布鲁塞尔。离最近的高速铁路站28公里。





路易十三世城堡

在法兰西岛和诺曼底之间的路易十三世城堡，曾是美国驻法大使的住所。城堡位于巴黎郊外70公里处，这个距离不是很远，但是可以说已经到了乡村。附近有A13号高速公路通向巴黎，具体位置在Pacy Sur Eure 和Vernon两个小镇中间。城堡周围是优美的法国诺曼底风景，赛纳河与Eure河分别流经此处；附近有风景如画的小镇，例如Vascoueuil, Giverny, 后者更是印象派画家莫奈所钟情和度过其后半生的地方。从城堡到巴黎只需要不到1小时的车程，到诺曼底海滩也只需要1小时的车程。

城堡庄园的历史

城堡现在由一座奢侈酒店经营，主要为法国企业家及富有的家庭，提供商务和娱乐以及婚庆的场所。城堡的领地面积为20公顷（300亩），尽是树林和大片开阔的草地。城堡的主体建筑是非常经典的路易十三世建筑，为砖

石结构。城堡由诺曼底议会领袖（法国皇权机构）同时也是法国国王亨利一世后代所建造。进入方式有两个：第一个是通过一条乡间公路一直到城堡中心的法式花园庭院；第二个是通过一条国道进入到一条林荫道，一直通向城堡的领地。

荣誉城堡

城堡建造于17世纪，在18到19世纪被重新改建和修缮，城堡的主体建筑和附属建筑结构紧凑，整个成六边形结构，中间部分为法式荣誉庭院。城堡的采光非常好，因为所有窗户都很高大，顶部立体天窗分布均匀，加上弧形和三角形相间的屋檐结构，都是为了让光线更有效地照射到城堡内部。城堡内部的实际使用面积达两千多平方米，城堡内的布局、装修和物件都保持着法国古典皇室风格。比如，古典地砖，15座古典的壁炉，直线结构带橡木雕花的



楼梯，旋转式楼梯，法式天花板修饰，法国经典木雕等。城堡有超过30间的卧室和套间，保养状态完好，可用做接待宾客。此外城堡内还有超过600平米分布在2层的大型沙龙室和一个室内游泳池。城堡的附属建筑中可居住的面积有450平米，此外还有室内驯马场、农舍、温室花园等。

城堡的主体和附属建筑的状态良好，屋顶和暖气以及排水系统都新近翻修过。在城堡的领地还有网球场等室外活动设施。城堡所在的地理位置和古老城堡本身的历史以及完好的保养和维护，让它成为一处市面上少见的豪华住宅。从这座幽雅和高贵的城堡身上，我们可以看到法国17世纪初的建筑风格。■